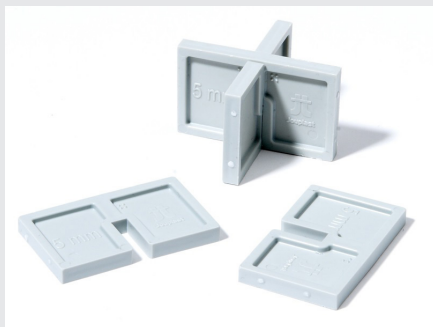
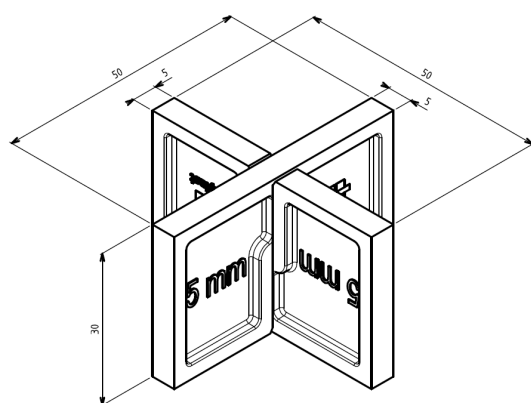


ECARTEUR DALLE

5 MM



CARACTÉRISTIQUES



- › Matière : polypropylène
- › Couleur : gris
- › Dimensions : 50 mm x 50 mm - Hauteur : 30 mm
- › Largeur écarteur : 5 mm
- › Poids : 4,5 g
- › Résistant aux températures entre -30°C et +60°C
- › Résistant aux UV et au gel

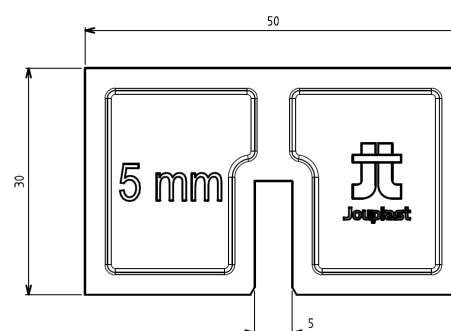
APPLICATIONS

- › Création de terrasse en dalle céramique à usage piéton uniquement.
- › À assembler lors de la pose, bonne tenue également avec des dalles épaisses.
- › Permet un écart régulier entre les dalles.

LES + PRODUIT

- › Combinés, ils sont également utilisés comme croisillons.

VUE



CONDITIONNEMENT

Disponible en sachet de 80 pièces
(Carton de 5 sachets)

RECOMMANDATIONS D'UTILISATION

- › Terrasse à usage piéton uniquement
- › Usage extérieur uniquement