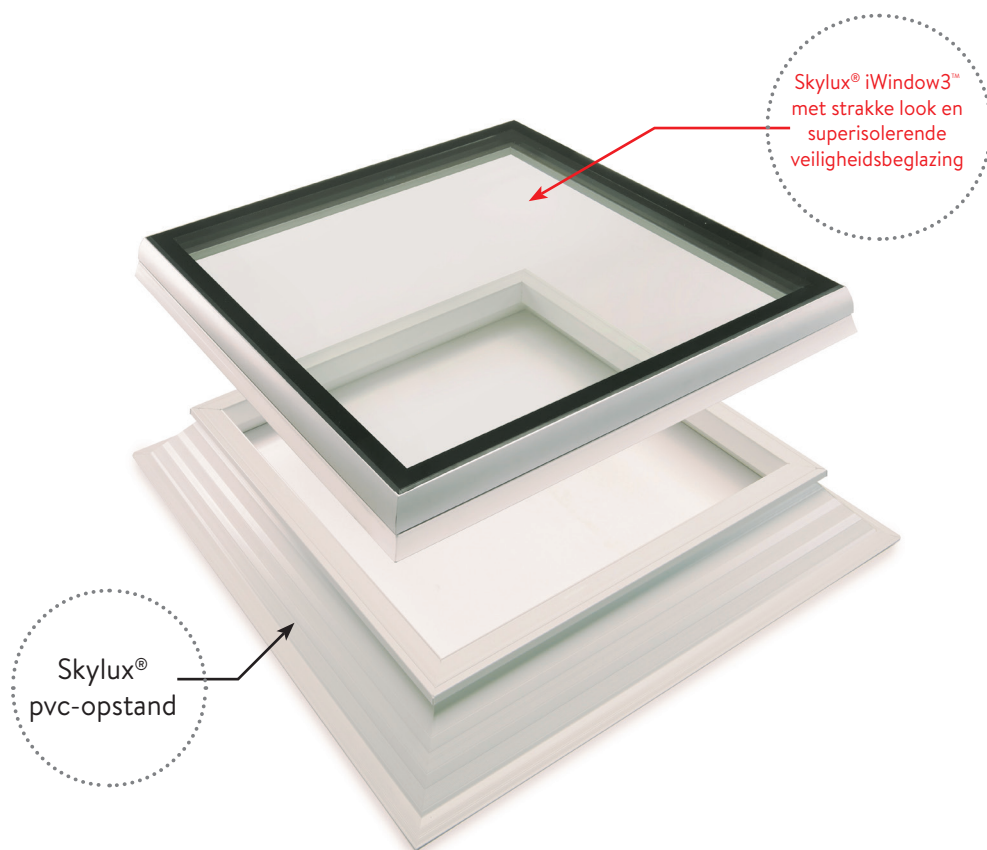


TECHNISCH DOSSIER

# Skylux<sup>®</sup> iWindow2<sup>™</sup> & iWindow3<sup>™</sup>

Glaskoepel

  
**SKYLUX<sup>®</sup>**  
*Hello daylight!*



## Algemene productbeschrijving

De Skylux® iWindow lichtkoepel is een superisolerende vlakke glaskoepel met een strakke look, uitstekende U-waarden en een optimale lichtinval voor toepassingen op platte daken. Deze is samengesteld uit een compact en isolerend pvc-raam, voorzien van superisolerend veiligheidsglas (HR++/HR+++), en een strakke omkadering uit geanodiseerd aluminium. Het glas is gehard en voorzien van een keramische zwarte rand om een mooie en visuele integratie in het dak te bekomen. Het volledig afgewerkte raam kan eenvoudig gemonteerd worden op Skylux® pvc-koepelopstanden (met uitzondering van de pvc 16/00). Er zijn twee versies beschikbaar: namelijk de Skylux® iWindow2™ en iWindow3™, met respectievelijk dubbele en driedubbele beglazing. De Skylux® iWindow is geschikt voor platte daken en kan geplaatst worden onder een helling tussen min. 4° en 25°. Om vervuiling van de buitenkant van het glas te voorkomen, wordt een helling van 5° geadviseerd.

Varianten verkrijgbaar:

- \* Voor montage op polyester opstanden, inclusief speciale scharnierenset (ook mogelijk met hoog pvc raam)
- \* Opengaand model met hoog pvc raam en scharnieren, voor eigen openingssysteem

## Voordelen

- maximaal oppervlak lichtinval gelijk aan de dagmaat
- uitzonderlijke isolatiewaarden (tot  $U_t^* = 0,50 \text{ W/m}^2\text{K}$ )
- combineerbaar met Skylux® pvc-opstanden
- eenvoudige en snelle montage met clips voor vaste uitvoering
- ook opengaande uitvoering beschikbaar: zie technisch dossier iWindow opengaand
- strakke en elegante binnen- en buitenafwerking
- onderhoudsgemak
- goede geluidsdemping
- hoge lucht- en waterdichtheid
- ook grote afmetingen: o.a. 1000x2000 mm, alsook 1000x3000 mm
- opties mogelijk: vaste buitenzonwering / elektrische binnenzonwering/ - verduistering

\*  $U_t$  = U-waarde van het translucente deel (= glas), bepaald volgens EN 1873:2014+A1:2016

## Specifieke eigenschappen: Skylux® iWindow2™ & iWindow3™ pvc-raam

Mechanische eigenschappen.....	Slagvast pvc van raamkwaliteit type Benvic S wit
Soortelijke massa volgens ISO 1183.....	1450 kg/m <sup>3</sup>
Brandklasse volgens EN 13501-1.....	E

## Specifieke eigenschappen: Skylux® iWindow2™ & iWindow3™ glas

	Skylux® iWindow2™	Skylux® iWindow3™
Mechanische eigenschappen.....	HR++ dubbel glas	HR+++ driedubbel glas
Type.....	gelaagd (binnenblad) gehard (buitenblad)	gelaagd (binnenblad) gehard (buiten- en middenblad)
Dikte.....	± 39 mm	± 61 mm
Gewicht.....	± 35 à 44 kg/m <sup>2</sup>	± 55 à 60 kg/m <sup>2</sup>
Lichttransmissie volgens EN 410.....	66,9 %	68,3 %
Solar factor g (ZTA) volgens EN 410.....	0,42	0,49
Geluidsisolatie Rw volgens EN 717-1.....	39 (-3, -7) dB	41 (-2, -5) dB
U <sub>g</sub> -waarde volgens EN 673.....	1,0 W/m <sup>2</sup> K	0,5 W/m <sup>2</sup> K
Veiligheidsglas NBN EN 356.....	min. type P2A (44.2) type P4A (44.4) voor 1000x3000mm	min. type P2A (44.2)

## Specifieke eigenschappen: geassembleerd geheel



	Skylux® iWindow2™	Skylux® iWindow3™
Impactweerstand volgens EN 1873:2014+A1:2016.....	SB 1200*	SB 1200*
Luchtdichtheid volgens EN 1873:2014+A1:2016.....	Ap 1	Ap 1

\* De Skylux® iWindow voldoet aan de hoogste klasse impactweerstand, maar is niet geschikt als beloopbaar glas.

Type iWindow / Type opstand	U <sub>rc</sub> -waarde Skylux® iWindow met opstand (W/m <sup>2</sup> K)	
	iWindow2™	iWindow3™
PVC 16-20 EP	1,05	0,75
PVC 20-00 EP	0,92	0,64
PVC 30-20	1,07	0,85
PVC 35-30	0,97	0,79

$U_{rc}$  = U-waarde van het geheel (= glas, raam en opstand), bepaald voor dagmaat 100 x 100 cm,

## Beschikbare dagmaten

	Opp. lichtinval (m <sup>2</sup> )	Dagmaat (cm)		Gewicht	
		iWindow2	(kg)	iWindow3	(kg)
Vierkant 	0,36	60 x 60	± 24	60 x 60	± 27
	0,49	70 x 70	± 31	70 x 70	± 35
	0,64	80 x 80	± 38	80 x 80	± 43
	0,81	90 x 90	± 45	90 x 90	± 53
	1,00	100 x 100	± 54	100 x 100	± 74
	1,21	110 x 110	± 63	110 x 110	± 82
	1,44	120 x 120	± 81	120 x 120	± 103
	1,69	130 x 130	± 94	-	-
	1,96	140 x 140	± 107	-	-
	2,25	150 x 150	± 120	-	-
Rechthoekig 	0,28	40 x 70	± 21	40 x 70	± 21
	0,54	60 x 90	± 33	60 x 90	± 38
	0,70	70 x 100	± 40	70 x 100	± 50
	1,04	80 x 130	± 56	80 x 130	± 77
	1,44	80 x 180	± 75	80 x 180	± 104
	1,08	90 x 120	± 57	90 x 120	± 80
	1,30	100 x 130	± 69	100 x 130	± 94
	1,50	100 x 150	± 76	100 x 150	± 117
	2,00	100 x 200	± 109	-	-
	3,00	100 x 300*	± 190**	-	-

\* Enkel mogelijk met opstand 20/00 EP of 16/20 EP. Opstand en glaskoepel zijn bij deze grote afmetingen 1000x3000 mm een voormonteerd geheel. Dit geheel staat steeds op een pallet verpakt.

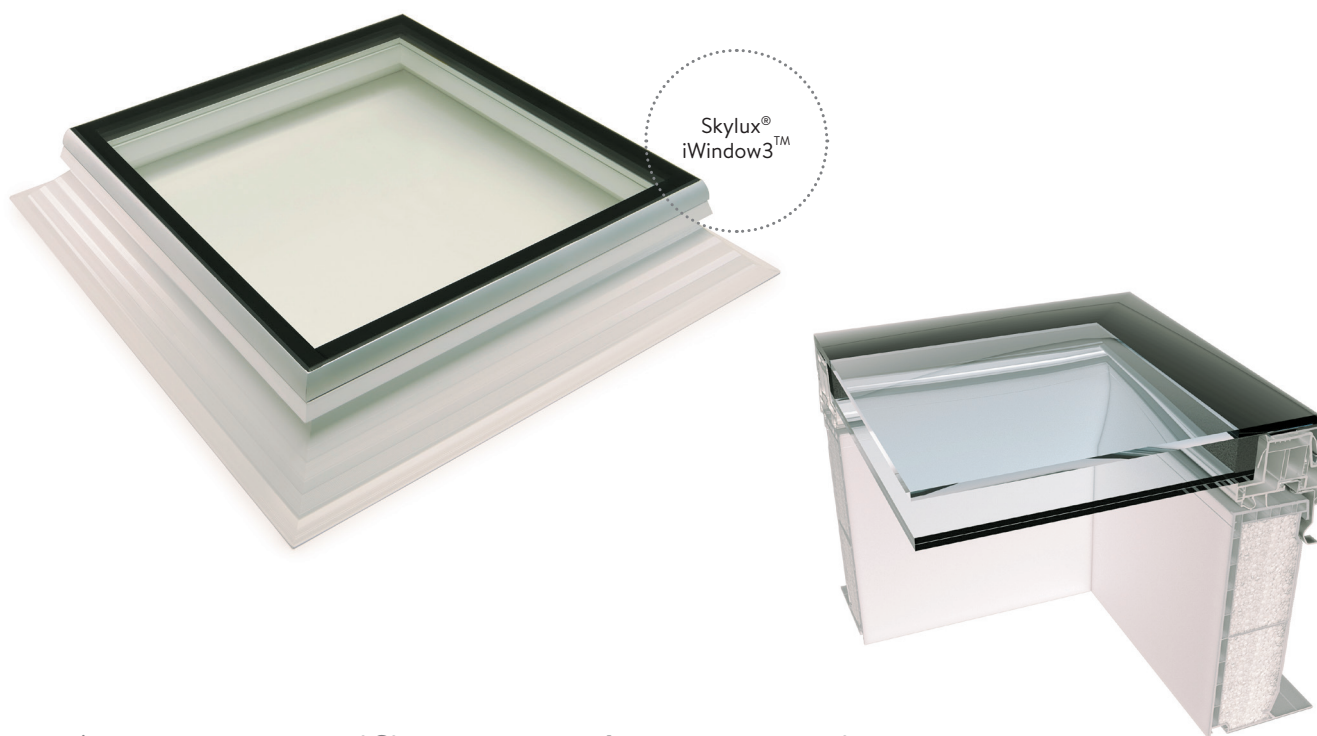
\*\* De bijhorende palletverpakking weegt ook nog ± 68 kg.

## Opmerking

Naargelang de afmetingen en bijhorend gewicht van de glaskoepel wordt er aangeraden om geschikte hef- en/of hijswerktuigen te gebruiken, zowel bij het transport als bij de plaatsing.

## Technische tekeningen

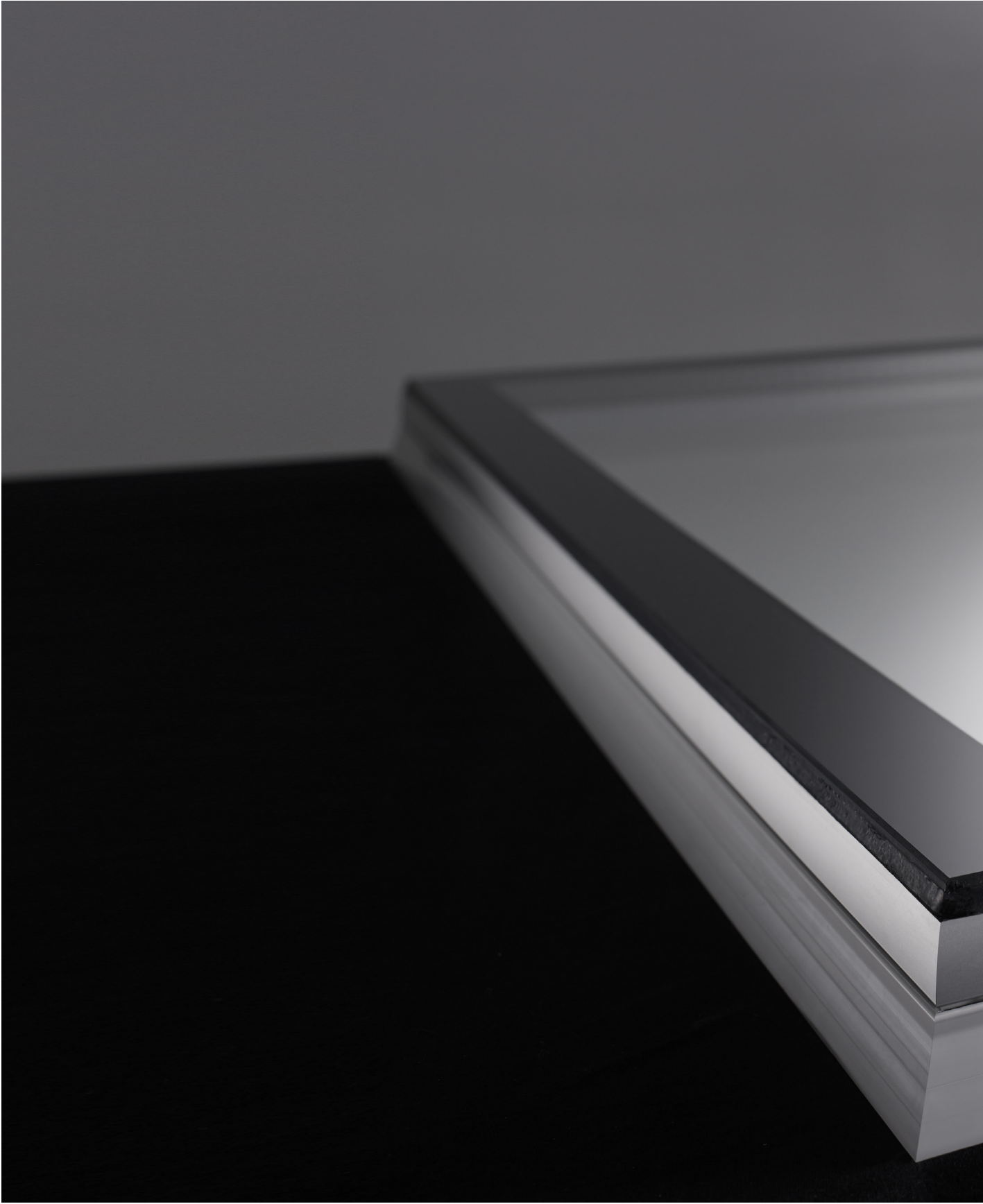
- op Skylux pvc-opstand naar keuze:  
(met uitzondering van de pvc 16/00)

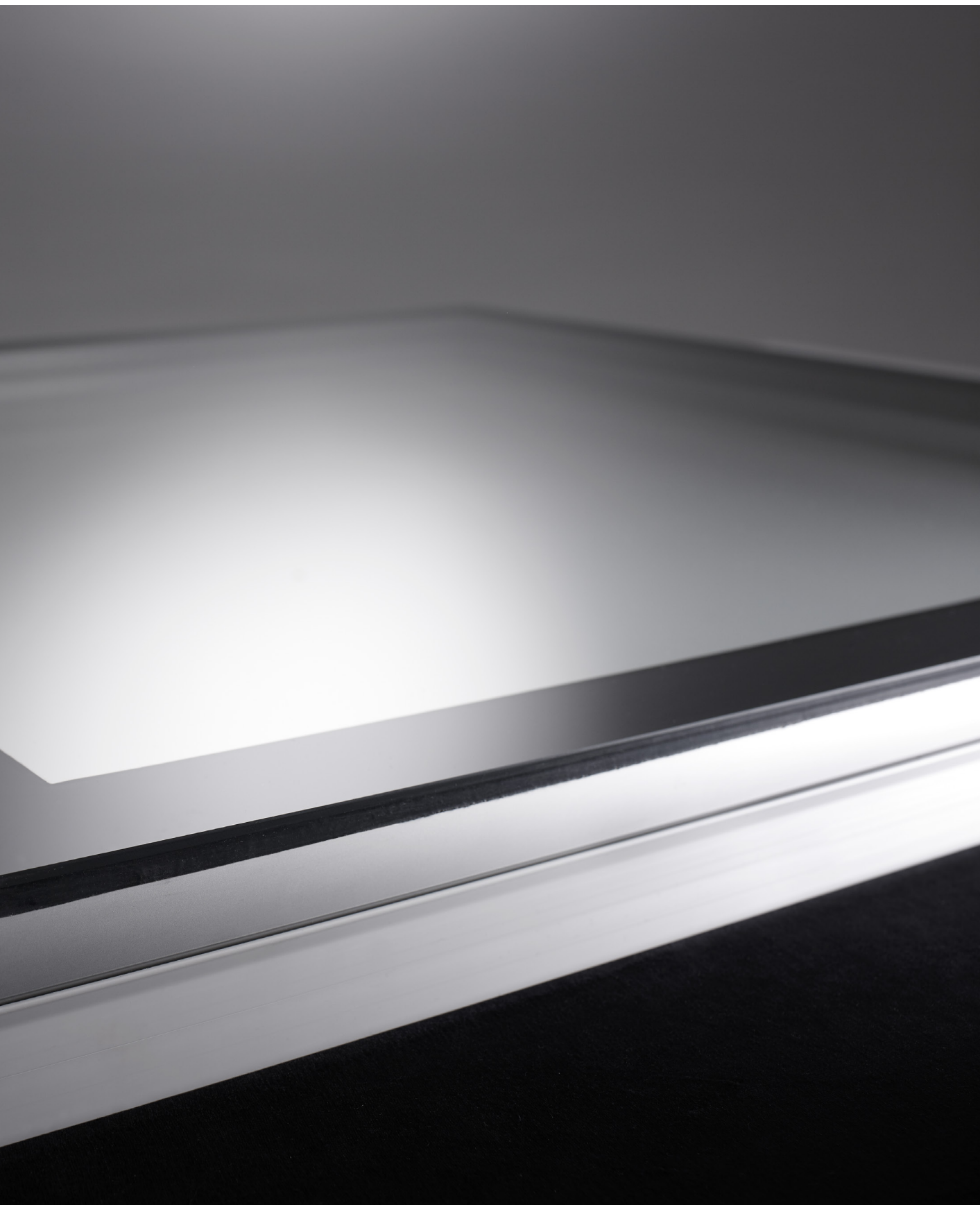


## Attesten, certificaten en documentatie

- certificaat doorvalveiligheid  
DIN 18008-6 voor Skylux iWindow2  
of iWindow3, in combinatie met alle  
Skylux pvc-opstanden of alle polyester  
opstanden, nl. voor alle afmetingen.  
Bovendien is voor afmetingen  $\leq 120 \times 120$  cm en  $\leq 100 \times 300$  cm  
ook restdraagkracht na breuk geldig volgens het DIN 18008-6 certificaat.

**BIM-ready  
files via  
skylux.be**





SKYLUX NV  
SPINNERIJSTRAAT 100 - B-8530 STASEGEM  
T +32 (0)56 20 00 00 - F +32 (0)56 21 95 99  
INFO@SKYLUX.BE  
WWW.SKYLUX.BE

