

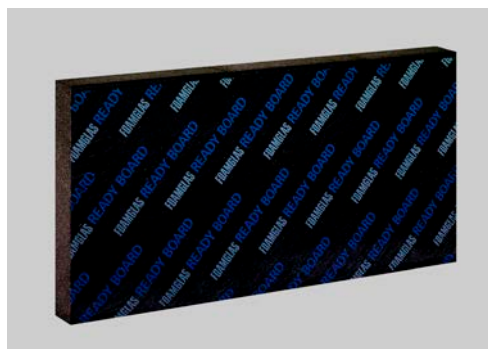
## FOAMGLAS® READY BOARD T4+

Pagina: 1

Datum: 01.08.2021

Vervangt: 01.04.2020

www.foamglas.com



FOAMGLAS® READY BOARD T4+-panelen bestaan uit samengekleefde FOAMGLAS® T4+-platen. De bovenzijde is bedekt met een thermisch smeltbare laag, die geschikt is voor het vlamlassen van bitumineuze dakbedekking; de onderzijde is bedekt met een wit glasvezel.

## Verpakkingsgegevens (per pak)

Lengte x breedte [mm]	1200 x 600								
Dikte [mm]	40	50	60	70	80	90	100	110	
Aantal platen	6	5	4	4	3	3	3	2	
Vierkante meter [m <sup>2</sup> ]	4.32	3.60	2.88	2.88	2.16	2.16	2.16	1.44	

Lengte x breedte [mm]	1200 x 600									
Dikte [mm]	120	130	140	150	160	170	180	190	200	
Aantal platen	2	2	2	2	2	14*	14*	12*	12*	
Vierkante meter [m <sup>2</sup> ]	1.44	1.44	1.44	1.44	1.44	10.08	10.08	8.64	8.64	

Andere afmetingen zijn verkrijgbaar op aanvraag.

\* Niet verpakt per pak, maar iedere palet bevat 14 panelen.

## Algemene eigenschappen van FOAMGLAS® cellulair glas isolatie

## Omschrijving

: FOAMGLAS® bestaat uit gerecycleerd glas en minerale grondstoffen die in de natuur vrijwel onbegrensd voorhanden zijn, zoals zand, dolomiet, kalk, ... Het is een anorganisch product opgeschuimd zonder milieubelastende drijfgassen. Het is onbrandbaar, bevat geen brandwerende producten en geeft geen schadelijke rookgassen vrij. Bevat géén VOC of andere vluchtige stoffen.

Brandreactie (EN 13501-1)

: Euroklasse A1 (kernmateriaal), onbrandbaar, geen schadelijke gassen.

Gebruikstemperatuur

: Van -265°C tot +430°C

Dampdiffusieweerstand (EN ISO 10456)

:  $\mu = \infty$

Hygroscopiciteit

: nul

Capillariteit

: nul

Smeltpunt (cf DIN 4102-17)

: >1000 C°

Lineaire uitzettingscoëfficiënt (EN 13471)

:  $9 \times 10^{-6} \text{ K}^{-1}$

Soortelijke warmte (EN ISO 10456)

: 1000 J/(kg·K)

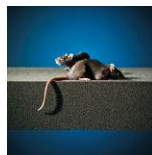
## FOAMGLAS®-eigenschappen



Permanente prestaties



Waterdicht



Bestand tegen ongedierte



Drukbestendig



Zuurbestendig



Onbrandbaar



Waterdampdicht



Maatvast



Ecologisch



Bescherming tegen radon

# FOAMGLAS® READY BOARD T4+

Pagina: 2

Datum: 01.08.2021

Vervangt: 01.04.2020

www.foamglas.com

## 1. Producteigenschappen volgens EN 13167 <sup>1)</sup> en ETA 17/0903 <sup>2)</sup>

Volumemassa (± 15%) (EN 1602)	: 115 kg/m <sup>3</sup>
Dikte (EN 823) ± 2 mm	: van 40 tot 200 mm
Lengte (EN 822) ± 5 mm	: 1200 mm
Breedte (EN 822) ± 2 mm	: 600 mm
Warmtegeleidingscoëfficiënt (EN ISO 10456)	: $\lambda_D \leq 0.041 \text{ W/(m}\cdot\text{K)}$
Brandreactie (EN 13501-1)	: Euroklasse E (Kernmateriaal Euroklasse A1)
Weerstand tegen puntlast (EN 12430)	: $PL \leq 1.5 \text{ mm}$
Drukweerstand (EN 826 annex A)	: $CS \geq 600 \text{ kPa}$
Karakteristieke waarde bij drukspanning (ISO: $\sigma_{0,05} = 633 \text{ KPa}$ ( $n=50$ , $\sigma_{\text{gemiddelde}} = 750 \text{ kPa}$ , $s_0 = 55 \text{ kPa}$ ) 12491:1997) <sup>3</sup>	
Buigsterkte (EN 12089)	: $BS \geq 450 \text{ kPa}$
Haakse treksterkte (EN 1607)	: $TR \geq 150 \text{ kPa}$
Druksterkte op lange termijn (EN 1606)	: $CC (1,5/1/50) 225$

- 1) Het CE-merk van conformiteit is een verklaring van conformiteit met de verplichte essentiële eisen van CPR, zoals vermeld in EN 13167. Binnen het CEN Keymark certificaat werden alle vermelde eigenschappen gecertificeerd door een goedgekeurde, genotificeerde en geaccrediteerde derde partij.
- 2) ETA-17/0903 met betrekking tot EAD-nr. 040777-00-1201 voor het beoogde gebruik van cellulaire glasplaten als dragende laag en thermische isolatie buiten de waterdichting.
- 3) Karakteristieke waarde van de drukspanning of druksterkte, 5 %-fractiele waarde voor een eenzijdig betrouwbaarheidsniveau van 75 % bij onbekende of bekende variantie met behulp van ISO 12491:1997.

## 2. Specifieke nationale productgegevens

Buigingsmodulus van elasticiteit	: $E = 700 \text{ MN/m}^2$
Thermische diffusiviteit op 0°C	: $4.2 \times 10^{-7} \text{ m}^2/\text{sec}$
Nibe classificatie – plat dak	: 2C
ATG	: 11/H539
KOMO-attest	: CTG 100/3
BRE Green Guide Rating	: A

## 3. Toepassingsgebied

Voor heatsealbare afdichting, isoleren van:

- vloeren met standaardlasten
- ondergrondse muren
- platte daken op stalen drager
- hellende daken